

# Program - Ohjelma

- 
- **19.00 öppning avaus Christina Gestrin**
- *ledamot av stadsfullmäktige i Esbo, ordf. för Stor-Köklax SFP*
- *Kaupunginvaltuutettu Espoossa, Suur-Kaulahden RKP:n pj.*
- 
- **19.10 HRT HSL Tero Anttila**
- *direktör för HRT:s avdelning för kollektivtrafikplanering*
- *HSL:n joukkoliikennesuunnitteluosaston johtaja*
- 
- **19.20 Trafikledsverket Väylävirasto**
- **Päivi Nuutinen** *osastajohtaja, avdelningschef*
- **Kaisa Kauhanen** *planering av trafikleder projektchef, väyliens suunnittelu projektipäällikkö*
- 
- **19.30 Nylands förbund Uudenmaan liitto Petri Suominen**
- *Trafikplaneringschef, liikennesuunnittelupäällikkö*
- 
- **19.40 Esbo stad Espoon kaupunki Olli Isotalo**
- *direktör för tekniska sektorn, teknisen toimen johtaja*
- 
- **19.50 Kommentar Kommentti Anders Adlercreutz**
- *riksdagsledamot kansanedustaja,*
- *Kyrkslätt fullmäktigeordförande, Kirkkonummen valtuuston pj*
-

Mistä on kyse? Kuvassa Ilmalan varikko. Depån i Ilmala.



# **Väyläviraston selvitys syyskuu 2019**

## **LÄHILIIKENNEVARIKKO- SELVITYS ESPOON JA KIRKKONUMMEN ALUEELLA**

- Tarkasteltu kolmea kohdetta rantaradalla Kauklahten aseman länsipuolella: Mankissa, Luomassa ja Vuohimäellä.
- Jatkotoimenpiteenä esitetään varikkosuunnitelmien tarkentamista Mankin ja Luoman alueiden osalta.
- Varikolla olisi 23 raidetta, hyötypituus yli 12 km
- Mahdollistaisi 97 mitoitusjunayksikön sijoittamisen alueelle
- Tieyhteys Mankinjoentien kautta, vaatii uuden sillan.
- Alue on erittäin huonosti soveltuvaa rakentamiseen: yli 15 metriä savea, vanhaa merenpohjaa. Vaatii paaluperustuksen (40 milj.)

# Vaikutukset asutukseen ja ympäristöön

- Varikkoalue on Espoon ja Kirkkonummen yleiskaavan mukaan maa- ja metsätalousvaltaista aluetta ja pellot ovat viljelykäytössä.
- Varikon vaikutusalueella (niin Mankissa kuin Luomassakin) asuu satoja perheitä. Välittömään läheisyyteen on viime vuosina tullut lisää asutusta. Lähin asuintalo on alle 50 metriä varikkoalueesta.
- Varikko muuttaisi täysin alueen visuaalista ilmettä ja aiheuttaisi jatkuvaa valoa ja meluhäiriötä.
- Alue sijoittuu maakunnallisesti merkittävän kulttuuriympäristön välittömään läheisyyteen ja sivuaa kokonaisuudessaan valtakunnallisesti merkittävää rakennettua kulttuuri- ympäristöä (RKY2009-kohde Kuninkaantie; Suuri Rantatie).
- Välittömässä läheisyydessä on Mankinjoki (uhanalainen taimenkanta) ja Luomanpuro. Fiskarsinmäen luonnonsuojelualue ja Espoonlahden Natura-alue. Kaukalahdenväylän ja KEHÄ III risteyskohdassa on 1-luokan pohjavesialue.



*Kuva 5. Mankin alue osittain lounaaseen kuvattuna.*

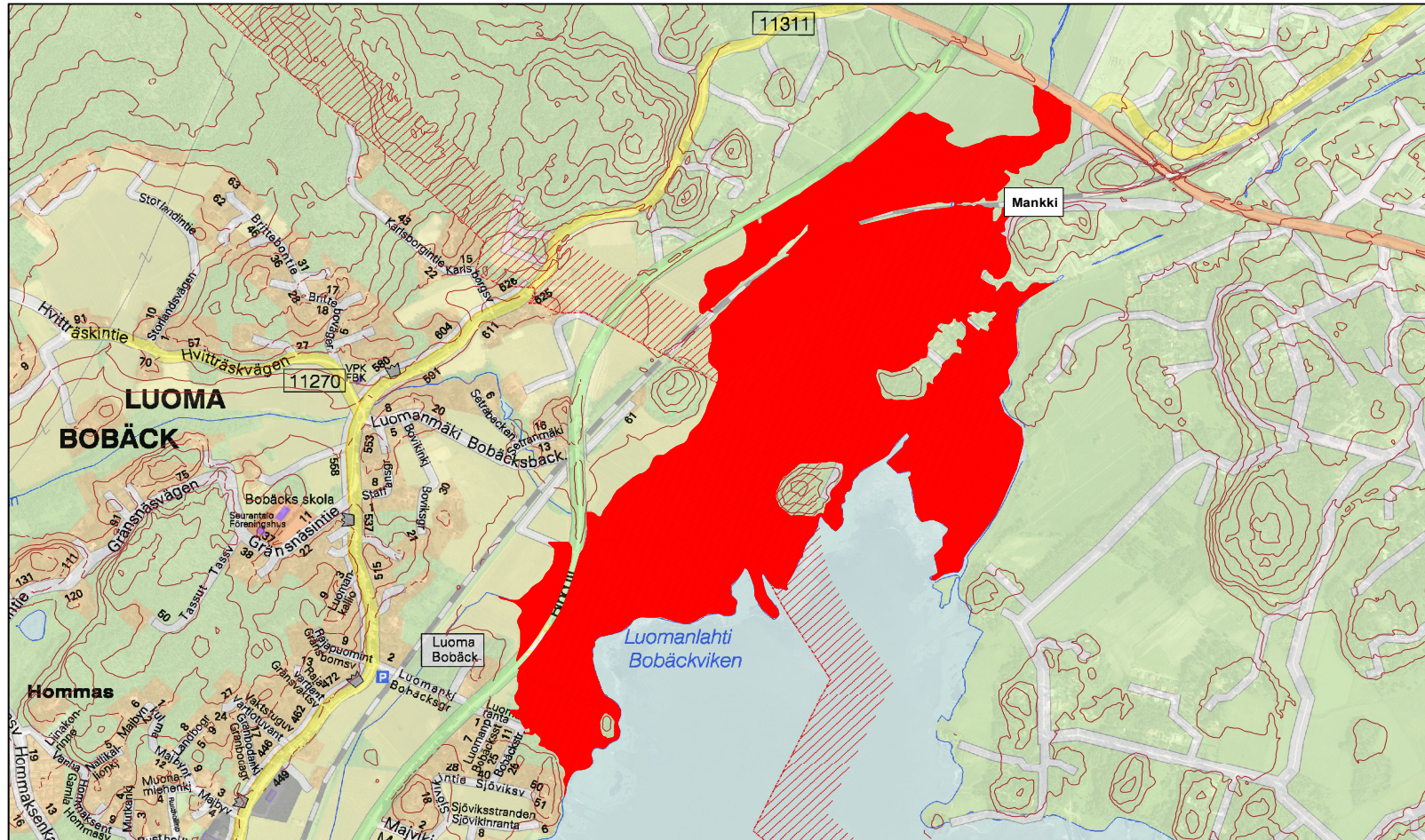


# 3 m:n korkeustason alapuolelle sijoittuvat alueet

**LUOMA JA MANKKI**



kolmen metrin (+ 3 m mpy) korkeustason alapuolelle sijoittuvat alueet



0 250 500 1 000 Metriä

1:15 000

Uusimaa-kaava 2050([uusimaakaava.fi](http://uusimaakaava.fi)) nähtävillä 8.10.-8.11.2019 !!!  
Nylands-Plan 2050 ([uusimaakaava.fi](http://uusimaakaava.fi)) till påseende 8.10-8.11 2019 !!!

Kaavan ehdotusaineistosta voi jättää palautetta **8.11.2019 klo 14 asti**:

ensisijaisesti [kaavan palautelomakkeella](#)  
sähköpostilla\* [toimisto@uudenmaanliitto.fi](mailto:toimisto@uudenmaanliitto.fi) tai  
postitse\* Esterinportti 2 B, 00240 Helsinki

Vapaamuotoisen muistutuksen voi jättää jokainen maakuntakaavoituksesta kiinnostunut.

Det är möjligt att lämna respons på planen fram till **8.11.2019 kl. 14**.

i första hand via [planens responsblankett](#)

\* via e-post [toimisto@uudenmaanliitto.fi](mailto:toimisto@uudenmaanliitto.fi) eller

\* per post till Estersporten 2 B, 00240 Helsingfors

Var och en som intresserar sig för planläggningen på landskapsnivå kan lämna in en fritt formulerad anmärkning.



# Uusimaa-kaava etenee vaiheittain 2016-2019

## Aloitus- ja tavoitevaihe 2016

- Osallistumis- ja arviointisuunnitelmasta (OAS)
- Kaavaa ohjaavat suunnitteluperiaatteet valmistuvat syksyllä 2017

## Valmisteluvaihe (luonnos)

- Valmisteluaineistosta pyydetään lausunnot ja mielipiteet keväällä 2018
- Seutujen kaavojen luonnokset asetetaan nähtäville ja niistä pyydetään lausunnot

## Ehdotusvaihe

- Kaavaehdotuksesta pyydetään lausunnot keväällä 2019
- Kaavaehdotus asetetaan nähtäville syksyllä 2019 ja kaavasta voi jättää muistutuksen (nähtävillä olon aikana)

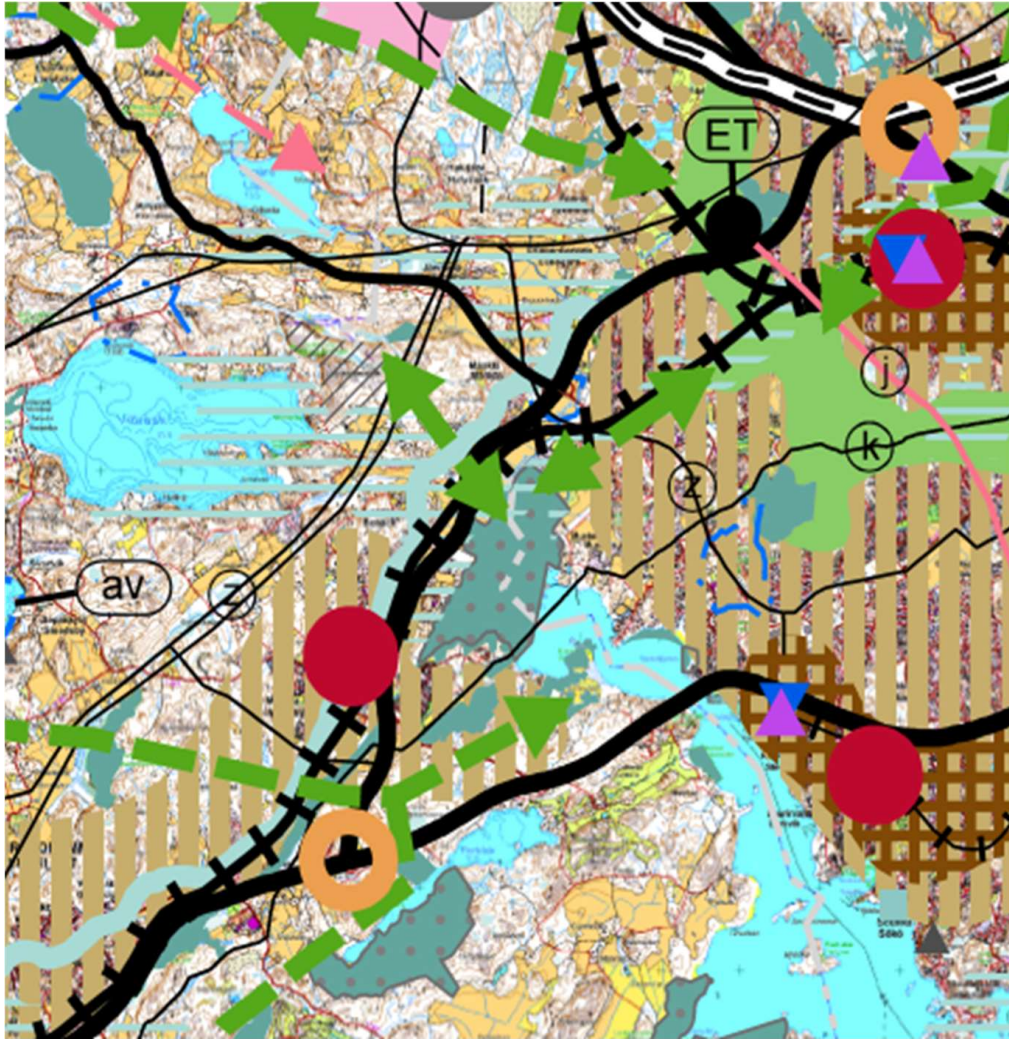
## Hyväksymisvaihe

- Kaava hyväksytään maakuntavaltuustossa keväällä 2020

## Seuranta- ja toteutusvaihe

- Uudenmaan maakunta seuraa ja edistää kaavan toteutumista eri tavoin sekä seuraa myös kaavan muutostarpeita

# Helsingin seudun vaihemaakuntakaava kevät 2019



Helsingin seudun vaihemaakuntakaava  
Luonnos kevät 2019

Ote kaavakartasta

Taajamatoimintojen kehittämisvyöhyke

Maakunnallisesti ja/tai valtakunnallisesti  
merkittävä kulttuuriympäristön  
"Suuri rantatie"

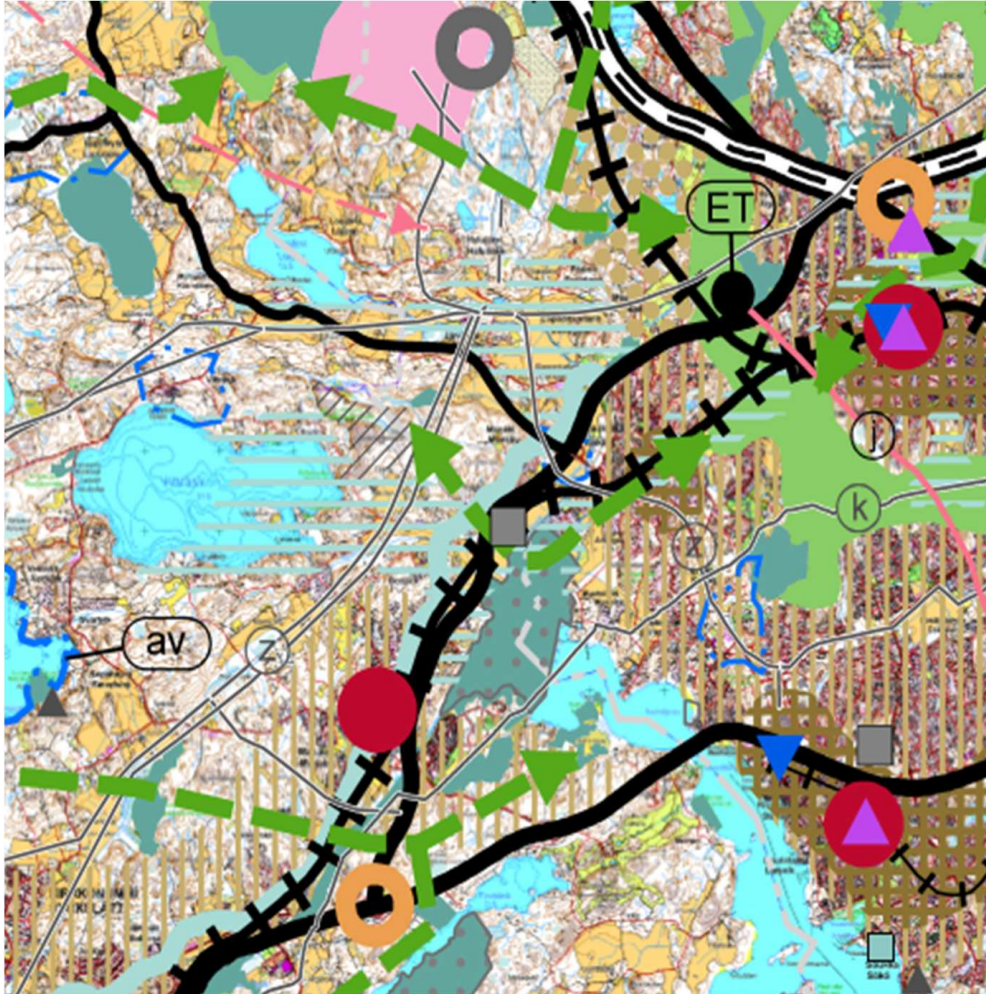
Suojelualue  
Natura 2000-alue

Viheryhteys

Yhdysrata

Keskustatoimintojen alue

# Helsingin seudun vaihemaakuntakaava Ehdotus syksy 2019



Helsingin seudun vaihemaakuntakaava  
Ehdotus syksy 2019  
Ote kaavakartasta

## Varikkoalue

Taajamatoimintojen kehittämisvyöhyke

Maakunnallisesti ja/tai valtakunnallisesti  
merkittävä kulttuuriympäristön  
"Suuri rantatie"

Suojelualue  
Natura 2000-alue

Viheryhteys

Yhdysrata

Keskustatoimintojen alue

# Maakuntakaavaa laadittaessa...

## Maankäyttö- ja rakennuslaki

4 Luku 28 §

Kaavaa laadittaessa on kiinnitettävä erityisesti huomiota:

- 1) maakunnan tarkoituksenmukaiseen alue- ja yhdyskuntarakenteeseen;
- 2) alueiden käytön ekologiseen kestävyYTEEN;
- 3) ympäristön ja talouden kannalta kestäviin liikenteen ja teknisen huollon järjestelyihin;
- 4) vesi- ja maa-ainesvarojen kestävään käyttöön;
- 5) maakunnan elinkeinoelämän toimintaedellytyksiin;
- 6) maiseman, luonnonarvojen ja kulttuuriperinnön vaalimiseen; sekä
- 7) virkistykseen soveltuvien alueiden riittävyYTEEN.

Kaavaa laadittaessa on myös pidettävä silmällä alueiden käytön taloudellisuutta ja sitä, **ettei maanomistajalle tai muulle oikeuden haltijalle aiheudu kohtuutonta haittaa**. Kaavaa laadittaessa on selvitettävä, kenen toteutettavaksi kaava ja sen edellyttämät toimenpiteet kuuluvat. Edellä tässä pykälässä mainitut seikat on selvitettävä ja otettava huomioon siinä määrin kuin maakuntakaavan tehtävä yleispiirteisenä kaavana edellyttää.

# Maakuntakaavan oikeusvaikutukset

## Maankäyttö- ja rakennuslaki

### Luku 4 32 §

Maakuntakaavan oikeusvaikutukset muuhun suunnitteluun ja viranomaistoimintaan  
Maakuntakaava **on ohjeena** laadittaessa ja muutettaessa yleiskaavaa ja asemakaavaa  
sekä ryhdyttäessä muutoin toimenpiteisiin alueiden käytön järjestämiseksi.

Viranomaisten on suunnitellessaan alueiden käyttöä koskevia toimenpiteitä ja  
päättäessään niiden toteuttamisesta otettava maakuntakaava huomioon, pyrittävä  
edistämään kaavan toteuttamista ja katsottava, ettei toimenpiteillä vaikeuteta kaavan  
toteuttamista.

**Maakuntakaava ei ole oikeusvaikutteisen yleiskaavan eikä asemakaavan alueella  
voimassa** muutoin kuin 1 momentissa tarkoitetun kaavojen muuttamista koskevan  
vaikutuksen osalta.

Ämmässuon  
kaatopaikka

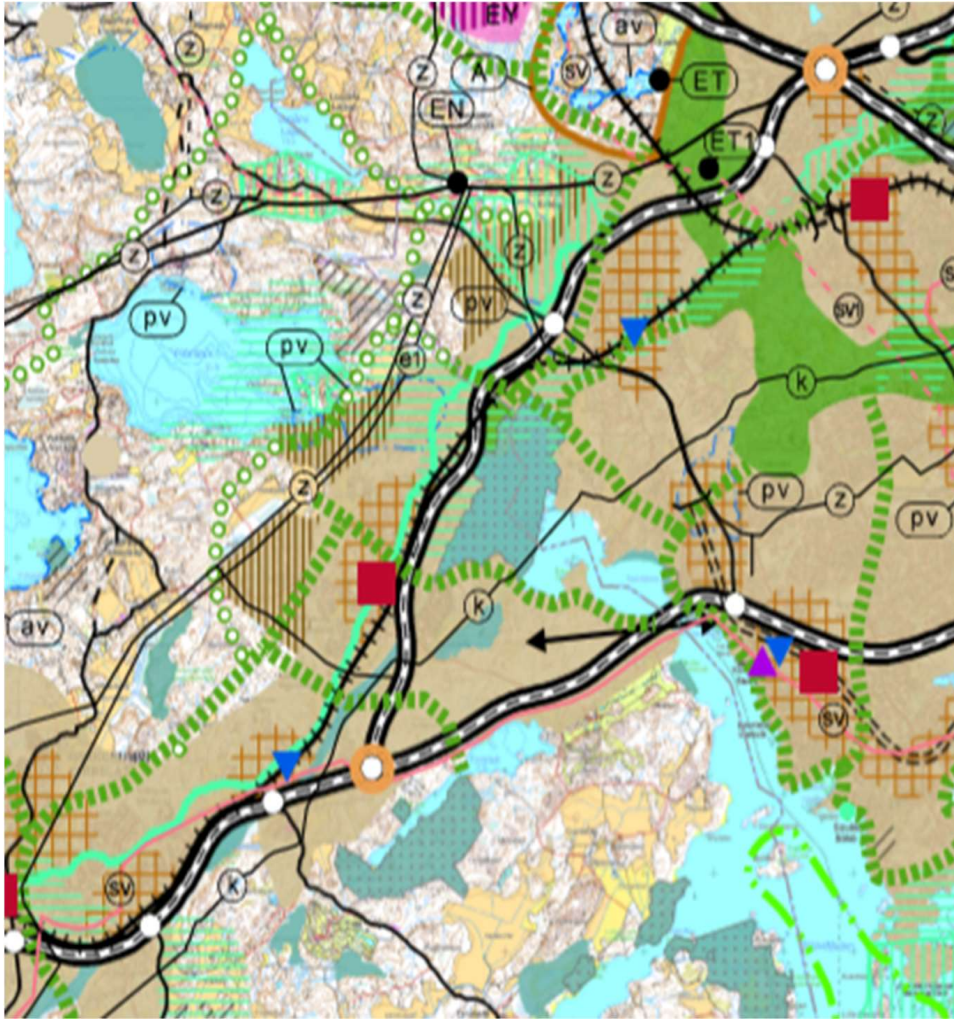
# Etelä-Espoon voimassa oleva yleiskaava/nuvarande generalplan för södra Esbo

Blominmäen  
vedenpuhdistus  
laitos

Varikko??



# Uudenmaan voimassa oleva maakuntakaava Ikraftvarande landskapsplan



Uudenmaan maakuntakaava nyt  
Ote kaavakartasta

